

PLATZ FÜR DIE FAMILIE
MEHRFAMILIENHAUS
7 WOHNHEINHEITEN



Ersbergstraße 19
72622 Nürtingen



359.952 € bis
524.198 € zzgl. NK



75 m² bis 96 m²
Wohnfläche

KONTAKTIEREN SIE UNS GERNE

Schober GmbH Bauunternehmung Allmandstraße 8 | 72622 Nürtingen
07022 51330 | info@schober-bauunternehmung.de

*Schlüsselfertiges
Bauen!*

SEIT
1949

SCHOBER

seit 1949

BAUUNTERNEHMUNG

PERFEKT FÜR FAMILIEN UNSER MEHRFAMILIENHAUS AM ERSBERG

Am Nürtinger Ersberg, einem beliebten Wohngebiet in innenstadtnaher Lage, erstellen wir diese geräumigen und familienfreundlichen Eigentumswohnungen. Das geplante Mehrfamilienhaus bietet mit insgesamt 7 Wohneinheiten einen vielfältigen Wohnungsmix; von der für Singles und Paare attraktiven 2-Zimmer-Wohnung bis hin zur familienfreundlichen 3- oder 4-Zimmer-Wohnung mit bis zu 96 m² und Gartenanteil ist alles vorhanden.

Der großzügig gestaltete, offene Wohn-Essbereich lässt Raum für Begegnungen mit Familie und Freunden, die Fußbodenheizung sorgt für wohlige Wärme im neuen Zuhause. Die genaue Aufteilung der Räume folgt Ihren individuellen Wünschen.

Die teils bodentiefen Fenster schaffen tolle Lichtverhältnisse und elektrische Rollläden gewährleisten automatisch eine hohe Wohnqualität.

Die Wohnungen zeichnen sich durch moderne Bauweise und Architektur aus und werden nach dem KfW-Effizienzhaus 55-Standard errichtet, in Kombination mit einer Luft-Wasser-Wärmepumpe können somit die Heizkosten optimiert werden. Die PV-Anlage bietet verschiedene Möglichkeiten zur Energiekostenreduzierung an.

Alle Erdgeschosswohnungen verfügen über eine eigene Terrasse sowie eigenen Gartenanteil, die Etagenwohnungen über einen geräumigen, teils überdachten Balkon. Die Ausrichtung ist nach Süden konzipiert, wodurch der Sonnenstand optimal ausgenutzt wird.

Dank moderner Liftanlage sind alle Wohnungen stufenlos zu erreichen. Das Mehrfamilienhaus hält neben einem eigenen Fahrradraum sowie einem Hauswirtschafts-Raum optional private Abstellräume bereit. Für jede Wohnung ist nach Wunsch ein Stellplatz vorgesehen.

KONTAKTIEREN SIE UNS GERNE

Schober GmbH Bauunternehmung Allmandstraße 8 | 72622 Nürtingen
07022 51330 | info@schober-bauunternehmung.de

Schlüsselfertiges
Bauen!

SEIT
1949

SCHOBER

seit 1949

BAUUNTERNEHMUNG

NÜRTINGEN - STADT AM FLUSS



Lebenswert. Historisch. Kulturell.

Die hohe Lebensqualität der Stadt ist geprägt von den landschaftlichen Reizen des Neckartale und der nahegelegenen Schwäbischen Alb und von der besonderen Atmosphäre der historischen Altstadt. Mit seinen 41.000 Einwohnern stellt Nürtingen ein bedeutendes Dienstleistungs- und Wirtschaftszentrum in der Region Stuttgart dar.

Es bietet eine hervorragende Infrastruktur, kulturelle Vielfalt sowie ein breites Bildungsangebot - von Kindergärten bis hin zu Masterabschlüssen

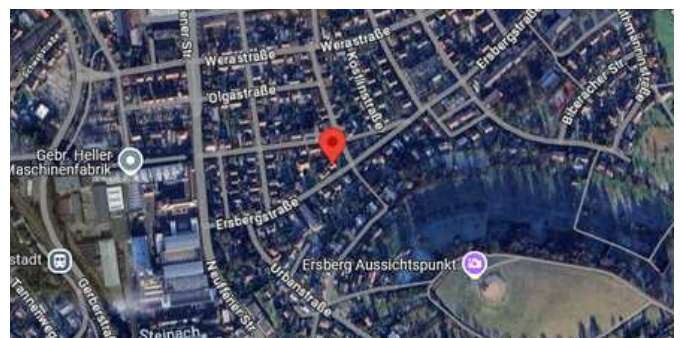
Urbanes Wohlbefinden

Ihr neues Quartier in der Ersbergstraße bietet die beste Balance zwischen städtischem Leben und Naturnähe:

In zehn Gehminuten gelangen Sie in die Nürtinger Innenstadt, die mit einer Vielzahl an Restaurants, Bars sowie notwendiger Infrastruktur überzeugt.

Der Bahnhof Nürtingen ist ebenso in 15 Minuten zu erreichen, die nächste Grundschule/ Kita ist vier Gehminuten entfernt. Ihre Kinder können auf dem Spielplatz direkt gegenüber toben, frische Semmeln gibt es in 150 Meter Entfernung. Das nahe gelgene Tiefenbachtal lädt zum Wandern, Spielen und Entspannen ein.

Die sehr gute Anbindung an die Autobahnen A8/ A81 Richtung München und Karlsruhe sowie auch dem Flughafen Stuttgart rundet das Angebot ab.



KONTAKTIEREN SIE UNS GERNE

Schober GmbH Bauunternehmung Allmandstraße 8 | 72622 Nürtingen
07022 51330 | info@schober-bauunternehmung.de

SEIT
1949

Schlüsselfertiges
Bauen!

SCHOBER

seit 1949

BAUUNTERNEHMUNG

AUF EINEN BLICK

WOHNUNG 1

Souterrain | 2 Zimmer | ca. 74,99 m²*



Wohnen/Essen/Kochen	40,53 m ²
Schlafen	12,75 m ²
Bad	10,58 m ²
Diele	5,89 m ²
Abstellraum	1,84 m ²
Terrasse	3,40 m ²
Garten	



*Änderungen vorbehalten

KONTAKTIEREN SIE UNS GERNE

Schober GmbH Bauunternehmung Allmandstraße 8 | 72622 Nürtingen
07022 51330 | info@schober-bauunternehmung.de

SEIT
1949Schlüsselfertiges
Bauen!**SCHOBER**

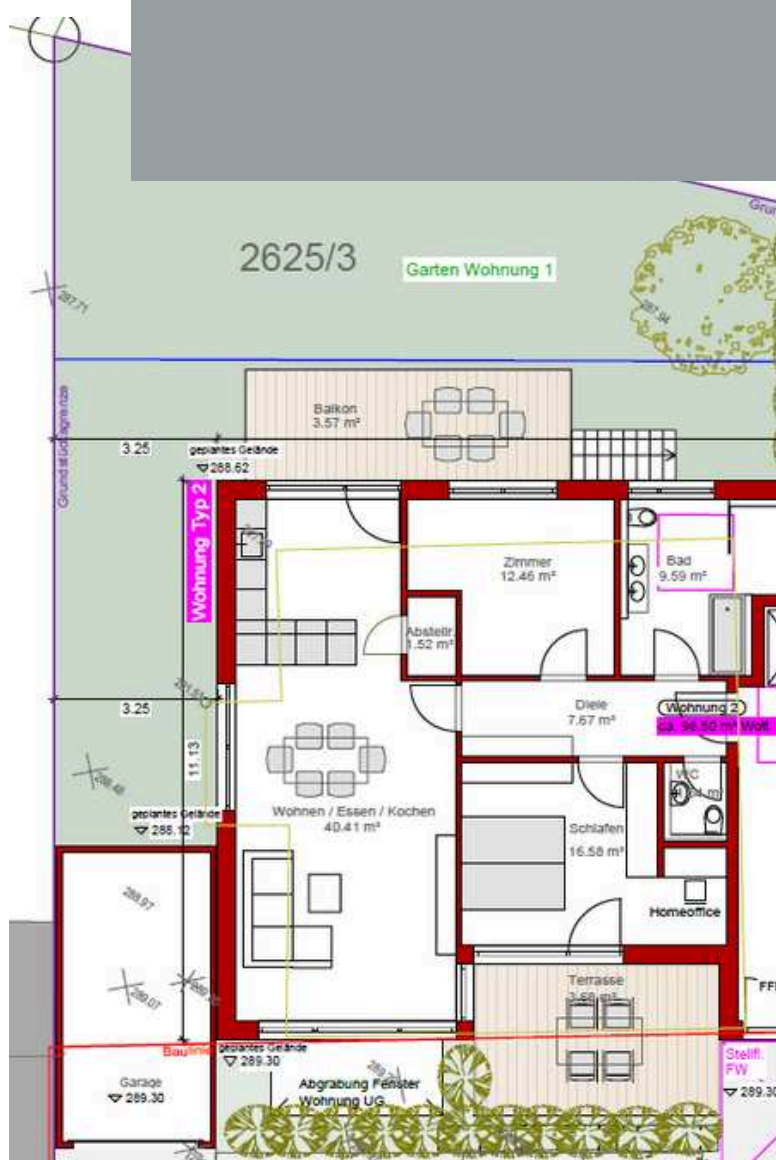
seit 1949

BAUUNTERNEHMUNG**AUF EINEN BLICK****WOHNUNG 2**

Erdgeschoss | 3-4 Zimmer | ca. 96,17

m²*

Wohnen/Essen/Kochen	40,41 m ²
Schlafen	16,15 m ²
Zimmer	12,28 m ²
Bad	9,39 m ²
WC	1,56 m ²
Diele	7,63 m ²
Abstellraum	1,67 m ²
Terrasse	3,66 m ²
Balkon	3,57 m ²



*Änderungen vorbehalten

KONTAKTIEREN SIE UNS GERNE

Schober GmbH Bauunternehmung Allmandstraße 8 | 72622 Nürtingen
07022 51330 | info@schober-bauunternehmung.de

SEIT
1949Schlüsselfertiges
Bauen!**SCHOBER**

seit 1949

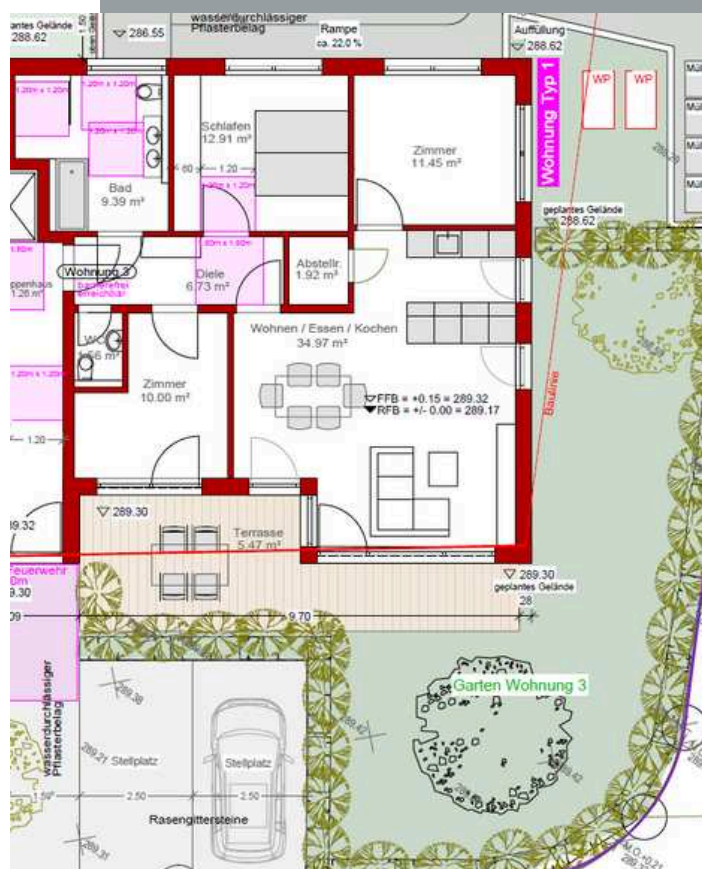
BAUUNTERNEHMUNG**AUF EINEN BLICK****WOHNUNG 3**

Erdgeschoss | 3-4 Zimmer | ca. 94,40

m²*

Wohnen/Essen/Kochen	34,97 m ²
Schlafen	12,91 m ²
Zimmer 1	11,45 m ²
Zimmer 2	10,00 m ²
Bad	9,39 m ²
WC	1,56 m ²
Diele	6,73 m ²
Abstellraum	1,92 m ²
Terrasse	5,47 m ²
Garten	

*Änderungen vorbehalten

**KONTAKTIEREN SIE UNS GERNE**

Schober GmbH Bauunternehmung Allmandstraße 8 | 72622 Nürtingen
07022 51330 | info@schober-bauunternehmung.de

Schlüsselfertiges
Bauen!

SEIT
1949

SCHOBER

seit 1949

BAUUNTERNEHMUNG

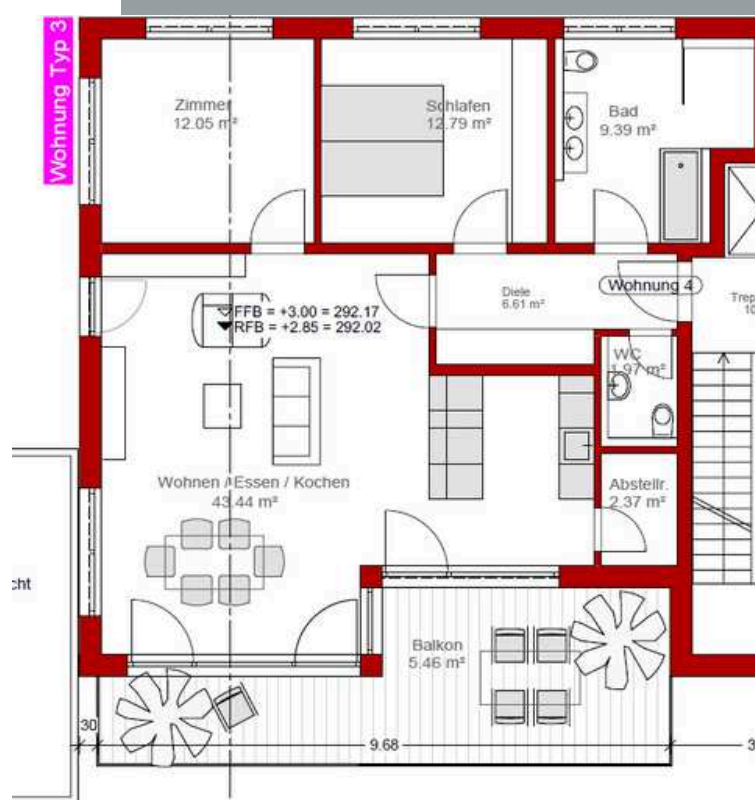
AUF EINEN BLICK

WOHNUNG 4

1.Obergeschoss | 3-4 Zimmer | ca. 94,08



Wohnen/Essen/Kochen	43,44 m ²
Schlafen	12,79 m ²
Zimmer	12,05 m ²
Bad	9,39 m ²
WC	1,97 m ²
Diele	6,61 m ²
Abstellraum	2,37 m ²
Balkon	5,46 m ²



*Änderungen vorbehalten

KONTAKTIEREN SIE UNS GERNE

Schober GmbH Bauunternehmung Allmandstraße 8 | 72622 Nürtingen
07022 51330 | info@schober-bauunternehmung.de

Schlüsselfertiges
Bauen!

SEIT
1949

SCHOBER

seit 1949

BAUUNTERNEHMUNG

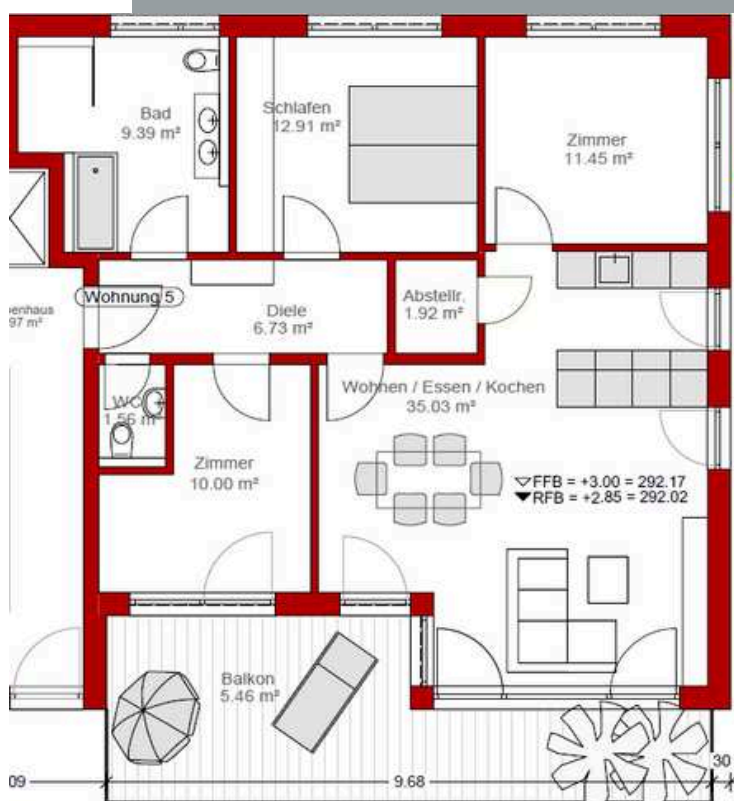
AUF EINEN BLICK

WOHNUNG 5

1.Obergeschoss | 3-4 Zimmer | ca. 94,45



Wohnen/Essen/Kochen	35,03 m ²
Schlafen	12,91 m ²
Zimmer 1	11,45 m ²
Zimmer 2	10,00 m ²
Bad	9,39 m ²
WC	1,56 m ²
Diele	6,73 m ²
Abstellraum	1,92 m ²
Balkon	5,46 m ²



*Änderungen vorbehalten

KONTAKTIEREN SIE UNS GERNE

Schober GmbH Bauunternehmung Allmandstraße 8 | 72622 Nürtingen
07022 51330 | info@schober-bauunternehmung.de

Schlüsselfertiges
Bauen!

SEIT
1949

SCHOBER

seit 1949

BAUUNTERNEHMUNG

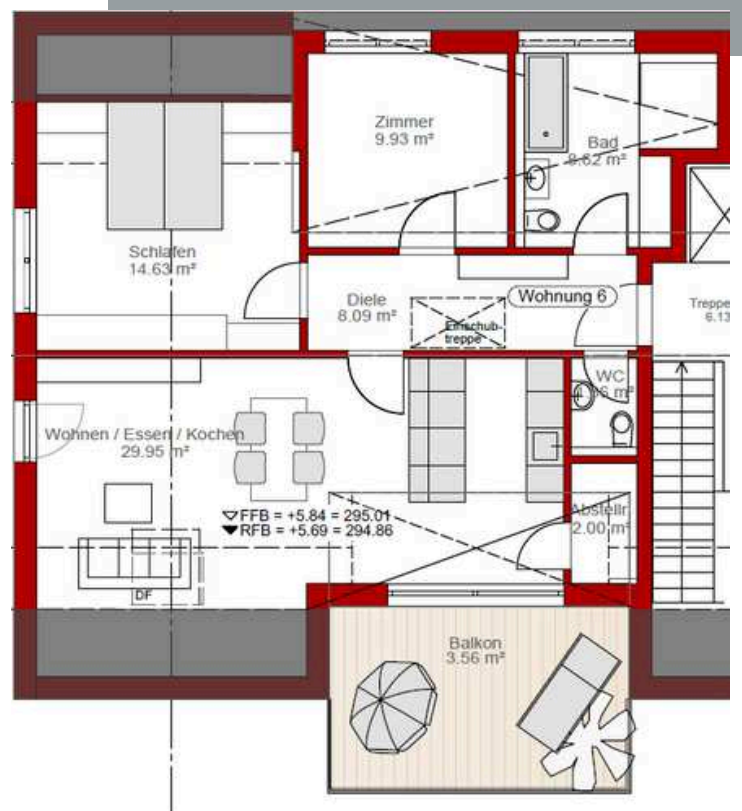
AUF EINEN BLICK

WOHNUNG 6

Dachgeschoss | 3 Zimmer | ca. 78,44 m²*



Wohnen/Essen/Kochen	29,95 m ²
Schlafen	14,63 m ²
Zimmer	9,93 m ²
Bad	8,62 m ²
WC	1,66 m ²
Diele	8,09 m ²
Abstellraum	2,00 m ²
Balkon	3,56 m ²



*Änderungen vorbehalten

KONTAKTIEREN SIE UNS GERNE

Schober GmbH Bauunternehmung Allmandstraße 8 | 72622 Nürtingen
07022 51330 | info@schober-bauunternehmung.de

Schlüsselfertiges
Bauen!

SEIT
1949

SCHOBER

seit 1949

BAUUNTERNEHMUNG

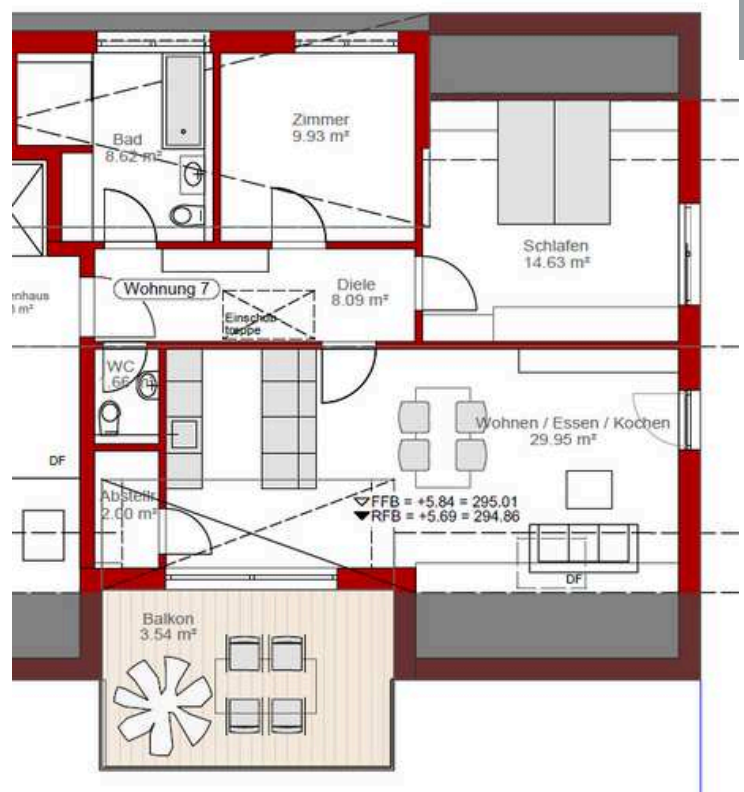
AUF EINEN BLICK

WOHNUNG 7

Dachgeschoss | 3 Zimmer | ca. 78,44 m²*



Wohnen/Essen/Kochen	29,95 m ²
Schlafen	14,63 m ²
Zimmer	9,93 m ²
Bad	8,62 m ²
WC	1,66 m ²
Diele	8,09 m ²
Abstellraum	2,00 m ²
Balkon	3,56 m ²



*Änderungen vorbehalten

KONTAKTIEREN SIE UNS GERNE

Schober GmbH Bauunternehmung Allmandstraße 8 | 72622 Nürtingen
07022 51330 | info@schober-bauunternehmung.de

SEIT
1949

Schlüsselfertiges
Bauen!

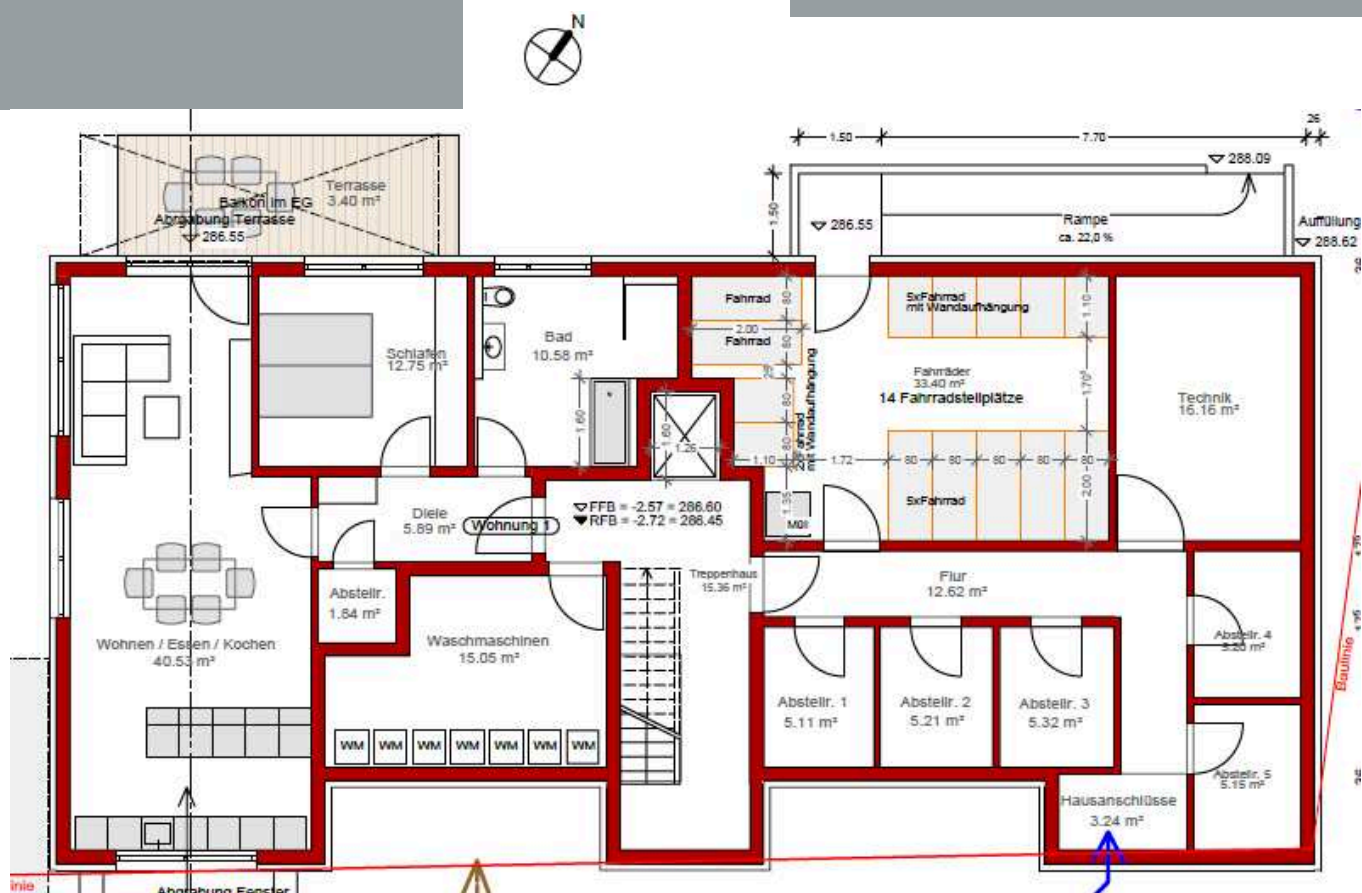
SCHOBER

seit 1949

BAUUNTERNEHMUNG

AUF EINEN BLICK

IHR PLATZ IM UNTERGESCHOSS



*Änderungen vorbehalten

KONTAKTIEREN SIE UNS GERNE

Schober GmbH Bauunternehmung Allmandstraße 8 | 72622 Nürtingen
07022 51330 | info@schober-bauunternehmung.de

SEIT
1949

Schlüsselfertiges
Bauen!

SCHOBER

seit 1949

BAUUNTERNEHMUNG

AUF EINEN BLICK

IHR PLATZ IM ERDGESCHOSS



*Änderungen vorbehalten

KONTAKTIEREN SIE UNS GERNE

Schober GmbH Bauunternehmung Allmandstraße 8 | 72622 Nürtingen
07022 51330 | info@schober-bauunternehmung.de

SEIT
1949

Schlüsselfertiges
Bauen!

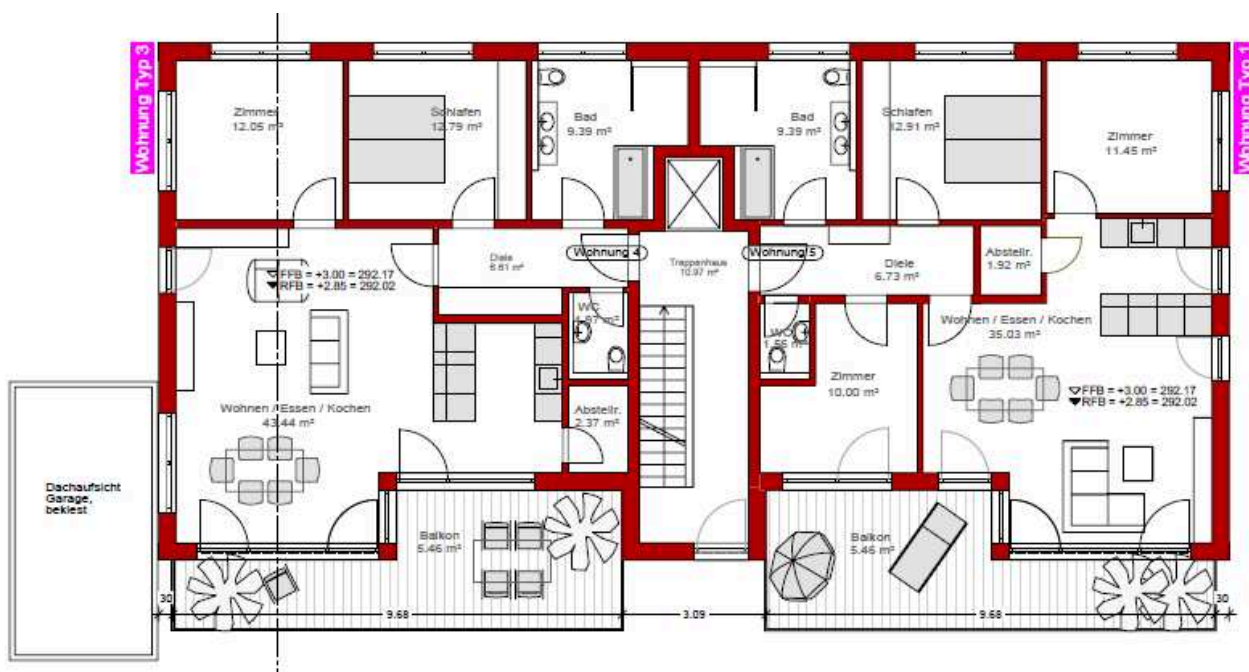
SCHOBER

seit 1949

BAUUNTERNEHMUNG

AUF EINEN BLICK

IHR PLATZ IM OBERGESCHOSS



*Änderungen vorbehalten

KONTAKTIEREN SIE UNS GERNE

Schober GmbH Bauunternehmung Allmandstraße 8 | 72622 Nürtingen
07022 51330 | info@schober-bauunternehmung.de

SEIT
1949

Schlüsselfertiges
Bauen!

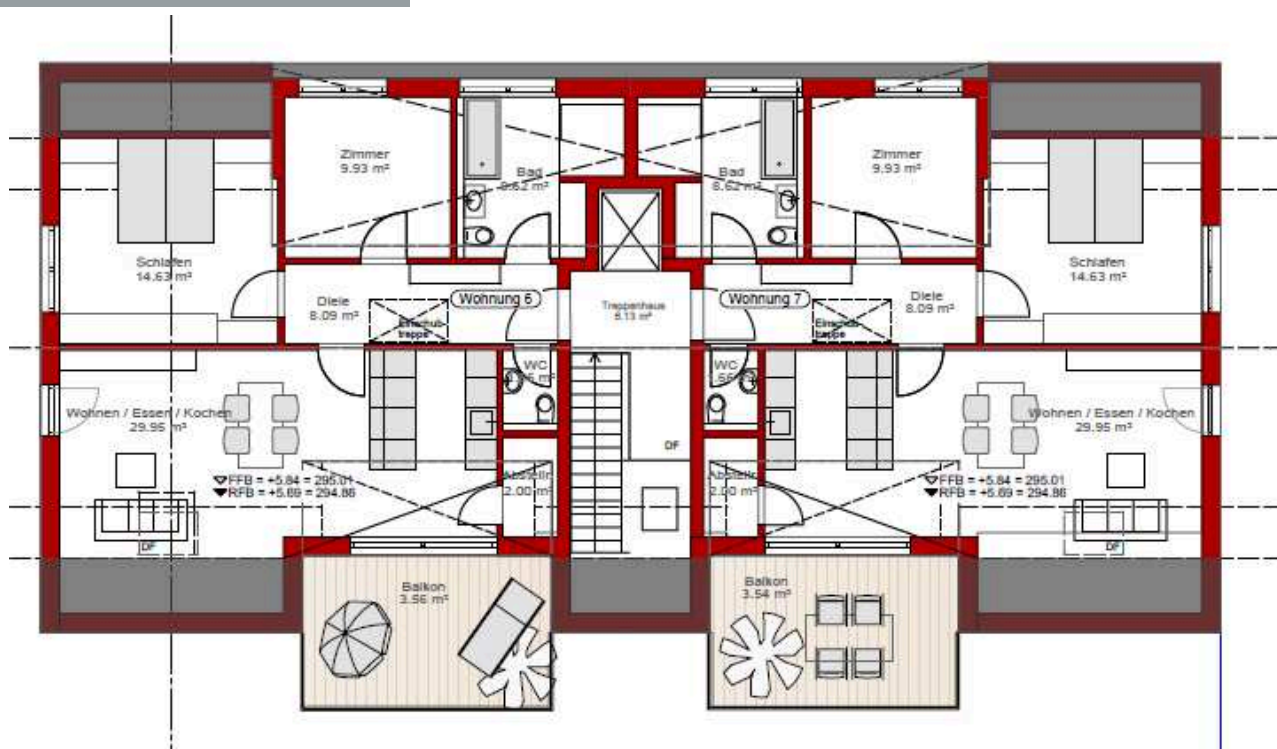
SCHOBER

seit 1949

BAUNTERNEHMUNG

AUF EINEN BLICK

IHR PLATZ IM DACHGESCHOSS



*Änderungen vorbehalten

KONTAKTIEREN SIE UNS GERNE

Schober GmbH Bauunternehmung Allmandstraße 8 | 72622 Nürtingen
07022 51330 | info@schober-bauunternehmung.de

Schlüsselfertiges
Bauen!

SEIT
1949

SCHOBER

seit 1949

BAUUNTERNEHMUNG

ÜBERSICHT

PLATZ FÜR DIE FAMILIE

WOHNUNGSGRÖSSEN/PREISE

MEHRFAMILIENHAUS

7 WOHNEINHEITEN



WOHNUNG	LAGE	WOHN- FLÄCHE	€/M ²	PREIS PRO WOHNUNG INKL. STELLPLATZ
1	UG	74,99 m ²	4.800 €	359.952 €
2	EG	96,17 m ²	5.450 €	524.127 €
3	EG	94,40 m ²	5.450 €	514.480 €
4	1.OG	94,08 m ²	5.550 €	522.144 €
5	1.OG	94,45 m ²	5.550 €	524.198 €
6	DG	78,44 m ²	5.750 €	451.030 €
7	DG	78,44 m ²	5.750 €	451.030 €

Die Preise enthalten Leistungen, die in der Baubeschreibung beschrieben sind.

KONTAKTIEREN SIE UNS GERNE

Schober GmbH Bauunternehmung Allmandstraße 8 | 72622 Nürtingen
07022 51330 | info@schober-bauunternehmung.de

PLATZ FÜR DIE FAMILIE
MEHRFAMILIENHAUS
7 WOHNHEIMEN



Ersbergstraße 19
72622 Nürtingen



359.952 € bis
524.198 € zzgl. NK



75 m² bis 96 m²
Wohnfläche

KONTAKTIEREN SIE UNS GERNE

Schober GmbH Bauunternehmung Allmandstraße 8 | 72622 Nürtingen
07022 51330 | info@schober-bauunternehmung.de